

# IL LABORATORIO DI PATOLOGIA CLINICA: APPROFONDIMENTI DIAGNOSTICI

## FAD

25 crediti ecm

**A CURA DI  
ANNA MORETTI**

- ☒ FAD ASINCRONA: LA  
SEGUI QUANDO  
VUOI, DOVE VUOI!
- ☒ 25 ORE DI FORMAZIONE



Il laboratorio di patologia clinica rappresenta un valore essenziale per la salute della collettività.

Non esiste patologia in cui la medicina di laboratorio non sia di supporto alla clinica.

Obiettivo del corso è quello di fornire ai Biologi maggiori competenze su argomenti riguardanti diversi settori della patologia clinica.

Il percorso inizia dalla preanalitica che evidenzia le buone pratiche e le criticità di prelievo, per passare alla valutazione dei parametri dell'Emocromo, porta di ingresso del complesso percorso ematologico.

Lo studio dell'Emostasi e dei suoi fattori: la loro carenza può causare malattie emorragiche.

Particolare attenzione al Protidogramma che si conferma uno strumento diagnostico fondamentale per la gestione di numerose patologie, così come i nuovi marcatori tumorali che in futuro potrebbero rivoluzionare l'approccio alla diagnostica oncologica.



La valutazione di parametri come glicemia, insulina, l'emoglobina glicosilata e peptide C ci aiuteranno ad approfondire la più comune delle patologie metaboliche: il Diabete

Lo studio del nodulo tiroideo, con i suoi algoritmi che legano la clinica e la diagnostica di laboratorio, ci faranno comprendere meglio questa importante lesione tiroidea.

Le ultime linee guide AMCLI 2024 ci presenteranno i nuovi criteri interpretativi delle infezioni delle vie urinarie. I biologi sono chiamati ad un contributo sempre più attivo e determinate nella diagnosi delle patologie autoimmuni (morbo celiaco), delle malattie infiammatorie dell'intestino (morbo di Crohn) e la gastrite atrofica, settori più specialistici ma altrettanto presenti nella quotidianità del laboratorio di patologia. Concludiamo con lo studio del papilloma virus (HPV), responsabile del tumore della cervice uterina, che costituisce un'importante sfida per la sanità pubblica.





## PRIMA SESSIONE

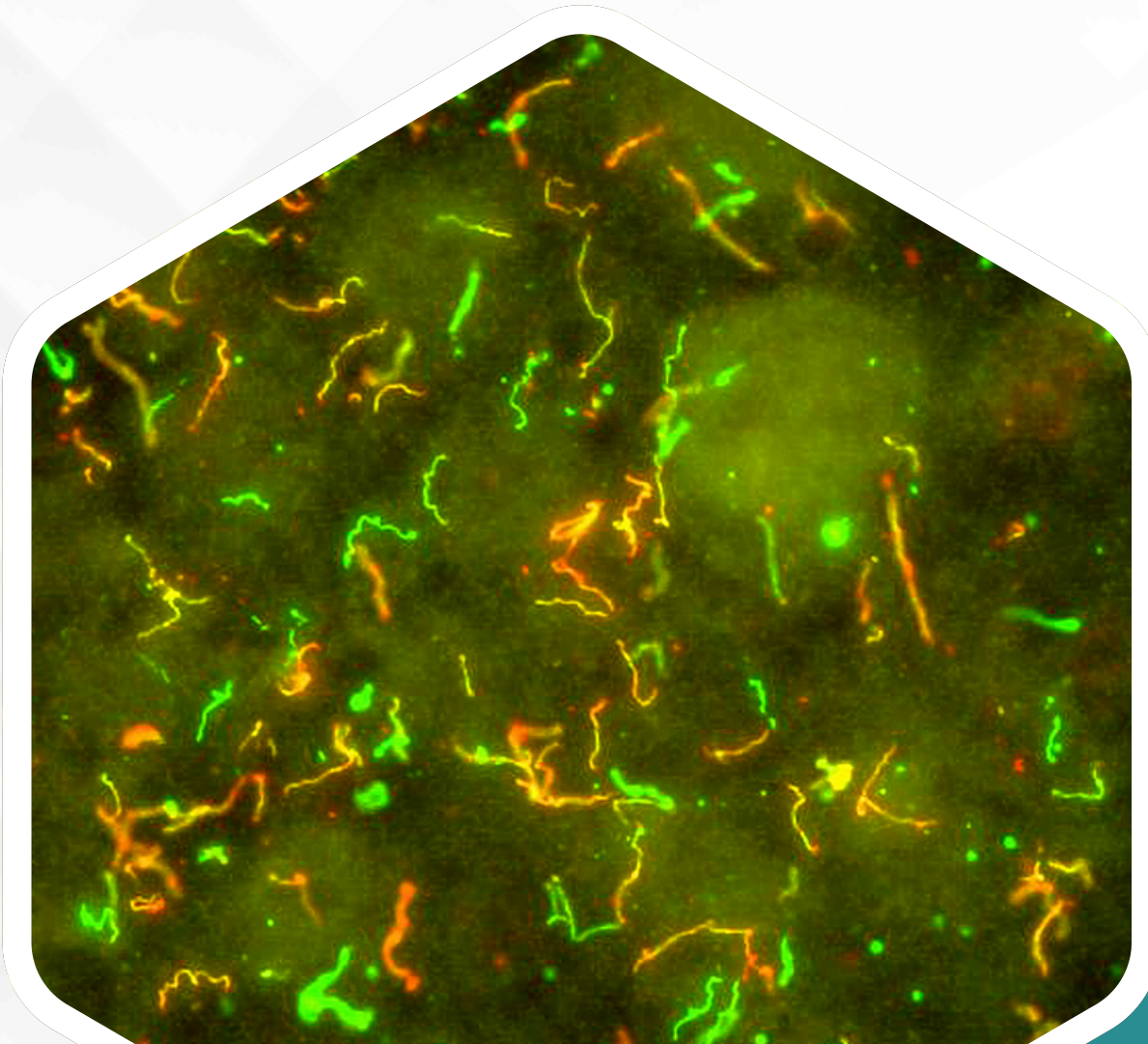
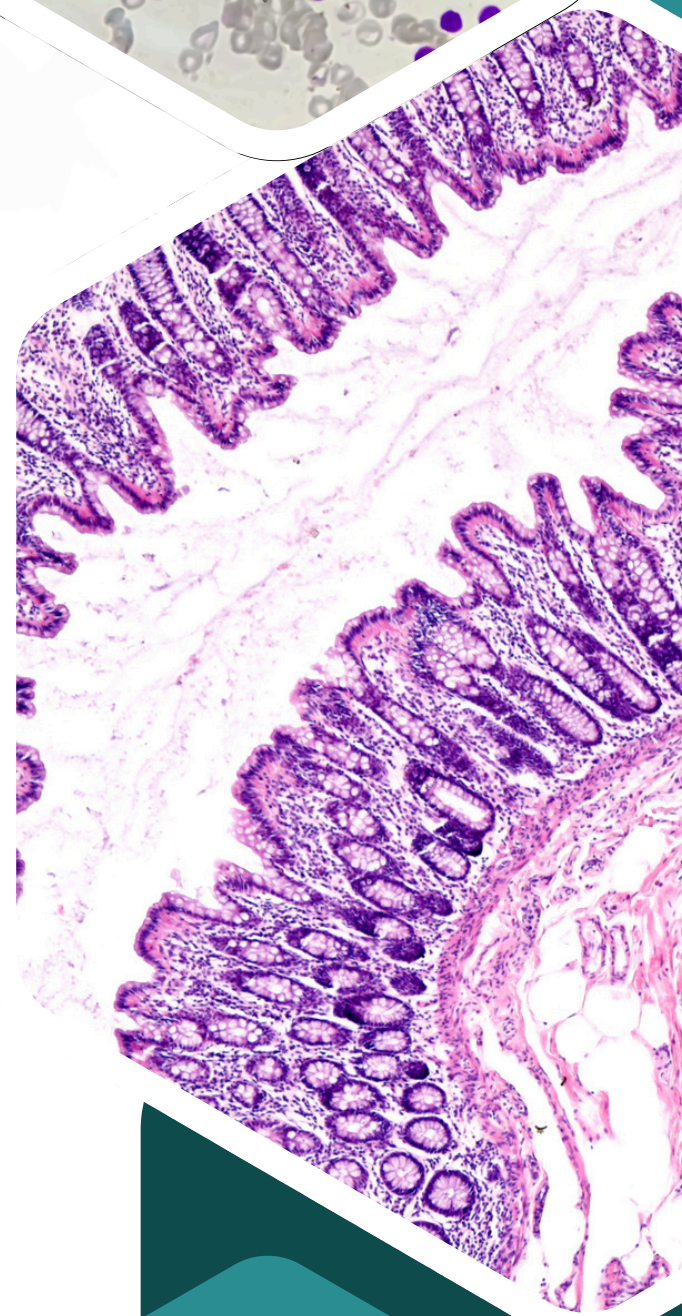
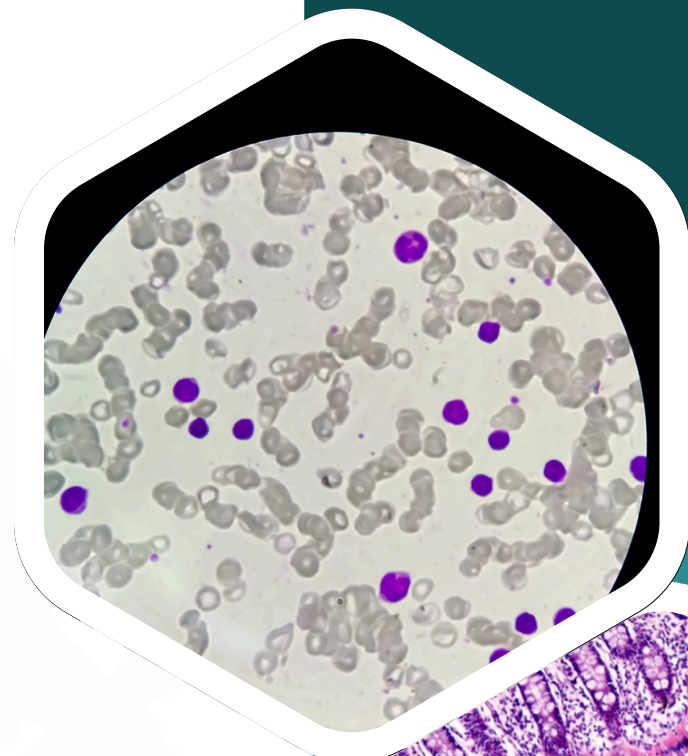
- Rischio Clinico nella fase Preanalitica  
DOTT.SSA CAMILLA COLOZZA
- Il magnifico mondo della coagulazione
- Emocromo: luci ed ombre  
DOTT.SSA LORENA SILVESTRI
- Il Protidogramma: una curva che racconta la salute
- Marcatori tumorali nella patologia clinica: nuove frontiere della diagnostica oncologica  
DOTT.SSA ANTONELLA FARINA
- Il nodulo tiroideo: algoritmo diagnostico  
PROF.COSTANZO MORETTI
- Diagnosi Diabete mellito e gestione delle complicanze  
PROF.SSA PATRIZIA BORBONI
- Esame urine: aggiornamenti e nuove linee guida  
DOTT.SSA SABRINA EMILI





## SECONDA SESSIONE

- Diagnosi di laboratorio delle malattie infiammatorie croniche dell'intestino.  
DOTT.SSA MARIA PELULLO
- Gastrite Atrofica autoimmune e tumore gastrico  
DOTT.SSA FRANCESCA FABRETTI
- HPV dall'infezione alla tumorigenesi  
PROF.SSA MARTA MORETTI
- Autoimmunità ed autoanticorpi  
DOTT.SSA ROSSELLA CASALE





# RELATORI

## **DOTT.SSA CAMILLA COLOZZA**

Biologa Specializzata in Patologia Clinica ,Product Specialist presso Horiba Medical

## **DOTT.SSA LORENA SILVESTRI**

Medico chirurgo Specializzata in Ematologia Clinica presso Università La Sapienza Roma. Direttore Unità Operativa Complessa del Laboratorio Analisi IDI-IRCCS

## **DOTT.SSA ANTONELLA FARINA**

Biologa-PhD Medicina Sperimentale Università di Roma “La Sapienza”. Specialista in Patologia Clinica

## **PROF.COSTANZO MORETTI**

Medico chirurgo specialista in Endocrinologia e malattie del Metabolismo - Università di Tor Vergata - Professore di Endocrinologia

## **PROF.SSA PATRIZIA BORBONI**

Endocrinologa diabetologa presso Ospedale Fatebenefratelli Isola Tiberina

## **DOTT.SSA SABRINA EMILI**

Biologa microbiologa San Filippo Neri

## **DOTT.SSA MARIA PELULLO**

Dottorato di ricerca in oncologia Molecolare, Specializzata in Patologia Clinica e Biochimica Clinica, attualmente Assegnista di Ricerca nel Dipartimento di Medicina Molecolare della Sapienza Università di Roma

## **DOTT.SSA FRANCESCA FABRETTI**

Dottorato in Oncologia Molecolare, attualmente assegnista di Ricerca nel Dipartimento di Scienze medico chirurgiche Sapienza Università di Roma Ospedale Sant' Andrea

## **PROF.SSA MARTA MORETTI**

Dottorato di ricerca in Epidemiologia e Patologia Molecolare, Specializzata in Patologia Clinica e Biochimica Clinica, attualmente Ricercatrice in Tenure Track nel Dipartimento di Medicina Sperimentale della Sapienza Università di Roma

## **DOTT.SSA ROSSELLA CASALE**

Dottorato di ricerca in Epatologia sperimentale e clinica, Fisiopatologia chirurgica e gastroenterologia, specializzata in Patologia clinica e Biochimica clinica, attualmente dirigente biologo presso Ospedale Bambin Gesù di Roma